

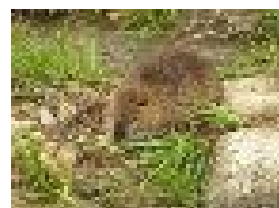
# 岳つうしん

No. 23 (発行日 / 不定期)  
 発行責任者 ; 小倉 龍彦  
 〒487-0031 春日井市廻間町下巳新田65-1  
 TEL/FAX 0568-88-8710  
 E-Mail oguramegumi@mb.ccnw.ne.jp  
 http://www.mb.ccnw.ne.jp/~aa24291/

春の陽気に誘われたのか、岳のすぐ横の大谷川に、ヌートリア君が時々お昼寝にやってきます。当初、近所の子供達や下校時の高校生に発見されて、すぐそばまで近づかれて、写メールの被写体にされていました。ちょっとうんざりしたのか翌日から姿を見せなくなりましたが、数日後再び所定の場所にお昼寝にやってきました。なんかこの場所が気に入っているようです。岳に来た時にはちょっと川をのぞいてみてください。ちなみに彼を「ヌー坊」と勝手に呼んでいます。



ワタシハねずみ



## 第2回 岳の公開バスハイク

入笠山(1,955m) 南アルプス最北部に位置し、山頂からは360度の大展望が広がる。

- \* 日 時 5月23日(日)
- \* 募集人数 40名(大型バス1台)
- \* 参加費 5,000円
- \* 申込締切 定員になり次第〆切ります。
- \* 参加資格 岳のお客さん



入笠湿原

お店に募集要項と申込書があります。

### お知らせ

伴野重由 水彩画展 開催中

風~

4月3日(土)~29日(木)



<ギャラリーの今後の予定> 5月 懽塾工房作品展(陶器) 7月 硝子細工作品展は都合により無期延期とし、常設展示でも好評の *Silo Works* 作品展を開催予定。

### 新しくいった本

わが回想のアルプス 近藤 等著 東京新聞出版局

